

Accelerator Product Lijn

- **Vergroot WAN capaciteit**
- **Verbeter applicatie responsetijden**
- **Maak applicaties inzichtelijk en beheerbaar**



Application Traffic Management

De Accelerator brengt 'Application Traffic Management' naar een hoger niveau door het reduceren van WAN kosten en verbeteren van applicatie response tijden. Expand biedt next-generation caching en compressie, applicatie specifieke acceleratie, Laag 7 applicatie detectie en Management

Vergroot WAN Capaciteit

De Accelerator's next-generation caching en compressie algorithmen voorzien gemiddeld in 100 tot 400% meer WAN capaciteit met pieken tot 1000%+. Dit resulteert in de mogelijkheid om nieuwe applicaties als VoIP en meerdere gebruikers uit te rollen zonder het WAN te upgraden.

Verbeter applicatie responsetijden

De applicatieperformance over het WAN wordt verbeterd waardoor deze zich meer als LAN gaat gedragen. Applicatie specifieke acceleratie elimineert bandbreedte, latency en packet-loss bottlenecks voor enterprise applicaties. Responsetijden van web-based applicaties, software distributie en transaction-based processen worden met 100 tot 400% verbeterd.

Transparante Network Installatie

De centrale Accelerator biedt QoS, toevoeging van decentrale Accelerator's vergroot de WAN capaciteit. De Accelerators zijn gebaseerd op standaarden, 'leren' netwerk verkeerspatronen en de netwerkomgeving, en zijn zonder infrastructuur wijzigingen modulair en transparant in het netwerk te plaatsen.

Accelerator voordelen

- **Reduceer WAN bandbreedte kosten**
- **Verbeter applicatie responsetijden**
- **Stop bandbreedte misbruik**
- **Breng netwerk resources in lijn met bedrijfsprioriteiten**

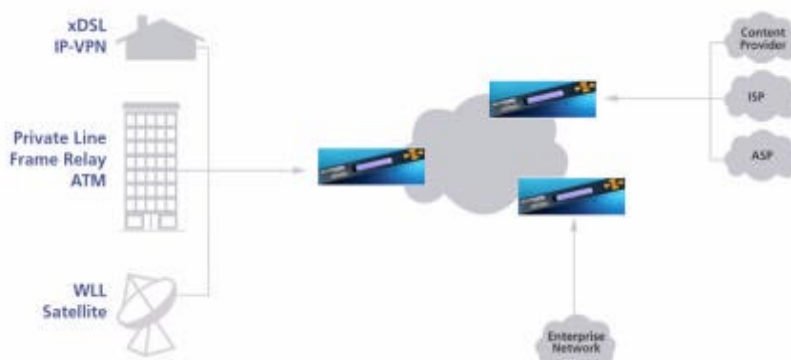


Fig. 1

Elk Netwerk iedere Applicatie

De Accelerator Product Lijn

IP Accelerator's

De Accelerator 1800 Series is Expand's Application Traffic Management instap voor de kleinere kantoren met verbindingen tot 256 Kbps.

De Accelerator 4800 Series is het populairste type. De 4800 voorziet in acceleratie throughput tot 6 Mbps, is rack-and-stack schaalbaar en heeft een LCD scherm met keypad voor eenvoudig management.

De Accelerator 6800 Series is schaalbaar van 2 naar 45 Mbps en heeft Gigabit Ethernet. Dit type wordt ingezet voor enterprise QoS en/of bandbreedte vergroting en applicatie acceleratie.

De Accelerator System 9000 is een modulair system, schaalbaar van 20 Mbps tot 200 Mbps en heeft support voor Gigabit Ethernet. System 9000 is custom-built, volledig geconfigureerd en getest volgens specificaties van elke klant.

HTTPS Accelerator

De HTTPS Accelerator Series is gemaakt voor de enterprise datacenters, waar gebruik wordt gemaakt van beveiligde web-based applications. De HTTPS Accelerator versneld –enkelzijdig- responsetijden van versleutelde HTTPS verkeer.

Serial Accelerator

De Accelerator 4000 Series verhoogd de WAN capaciteit van private- en Frame Relay lijnen. De 4000 Series is voorzien van een seriële interface. Kosten efficiënt bandbreedte alternatief voor meerdere T1 of E1 upgrades.

Accelerator Server

De Accelerator Server is een Linux-based software oplossing welke de belangrijkste mogelijkheden van de Accelerator biedt, maar nu draaiend op Blade servers. Dit maakt het mogelijk om grote enterprises acceleratie te bieden op het gestandaardiseerde server platform.

Product Series	Max. WAN Speed	Remote Sites	Supported Interfaces
IP Accelerators			
1800 Series	256 Kbps	20	Dual 10/100 baseT
4800 (DSL) Series	6 Mbps	50	Dual 10/100 baseT
6800 Series	45 Mbps	350	Dual 1000 baseT Dual 1000 baseSX
9000 Series	200 Mbps	1,400	Dual 1000 baseT
HTTPS Accelerators			
HTTPS Series	45 Mbps		10/100/1000 baseT
Serial Accelerators			
4000 Series	4 Mbps	50	Dual V.35, X.21, RS-350, RS-232
Accelerator Server			
Accelerator Server	Up to 45 Mbps (Depends on CPU)	Up to 400 (Depends on RAM size)	10/100/1000 baseT

